

SUSPENSION DU GROUPE PROPULSEUR

Cliquez sur le signet correspondant pour sélectionner l'année du modèle
que vous souhaitez.

SUSPENSION DU GROUPE PROPULSEUR

TABLE DES MATIERES

INFORMATIONS GENERALES	2	FIXATION DE LA BOITE DE VITESSE	6
OUTILS SPECIAUX	3	TRAVERSE N°1	7
FIXATION DU MOTEUR	4		



INFORMATIONS GENERALES

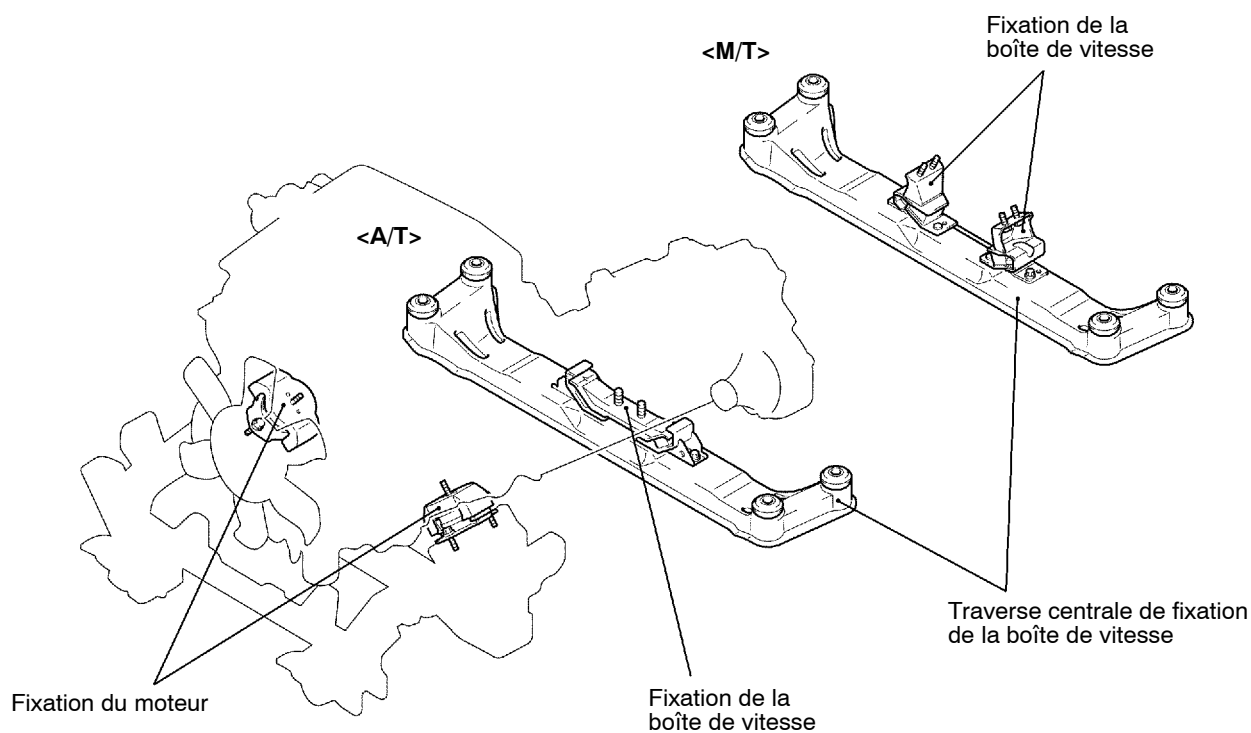
Pour les véhicules équipés d'une B/A, l'ensemble moteur et boîte de vitesse est soutenu en trois points auxquels des silent-blocs sont utilisés. (Deux endroits pour le moteur, un endroit pour la boîte de vitesse.)

Pour les véhicules équipés d'une B/M, l'ensemble moteur et boîte de vitesse est soutenu en quatre points auxquels des silent-blocs sont utilisés. (Deux endroits pour le moteur, deux endroits pour la boîte de vitesse.)

- Pour la fixation du moteur, une fixation chargée de liquide a été mise en place afin d'améliorer le confort de conduite et réduire les vibrations et le bruit au ralenti.

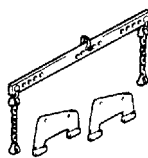
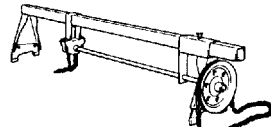
- La fixation de la boîte de vitesse soutient la boîte de vitesse et la traverse centrale de fixation de boîte de vitesse de manière élastique (technique double anti-vibratile) afin de réduire les vibrations transmises à la caisse du véhicule.
- En ce qui concerne le silent-bloc de fixation de la boîte de vitesse, un silent-bloc anti-torsion a été mis en place.

SCHEMA DE CONFIGURATION



AX1814CA

OUTILS SPECIAUX

Outil	Numéro	Dénomination	Emploi
 B991453	MB991453	Support de moteur	Pour soutenir l'ensemble moteur lors de la dépose et de la pose de la fixation du moteur
 Z203827	MZ203827	Dispositif d'élévation du moteur	

FIXATION DU MOTEUR

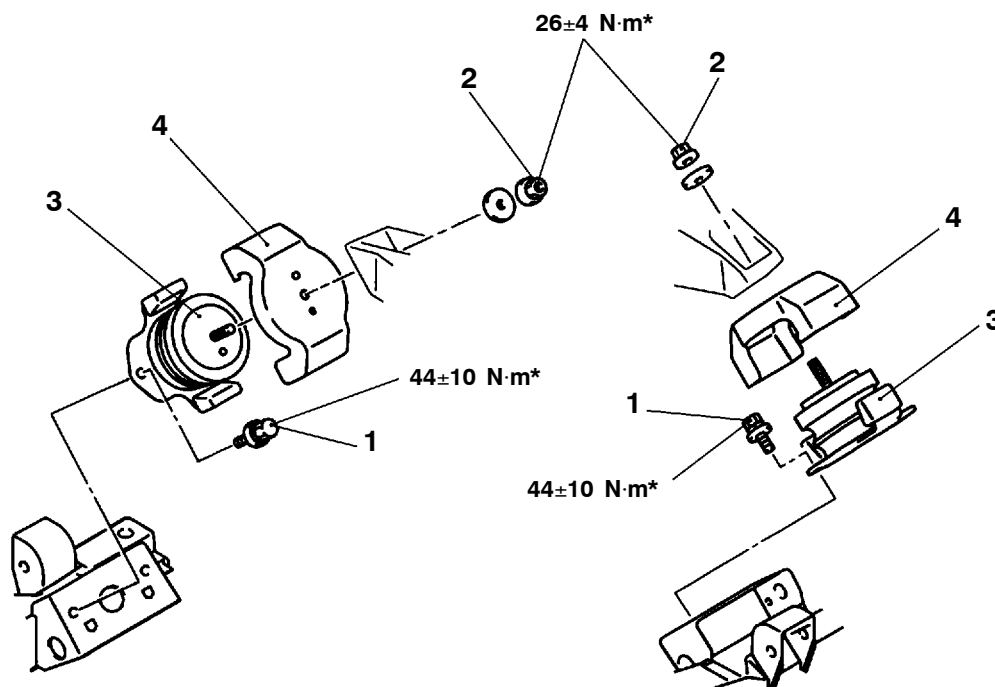
DEPOSE ET POSE

Attention

*: signale les pièces qui doivent être tout d'abord serrées, puis serrées à fond après avoir placé le véhicule horizontalement et chargé le poids maximum du moteur sur la caisse du véhicule.

Opérations précédant la dépose et succédant à la pose

- Dépose et pose de la tôle de garde et de la plaque de protection
- Dépose et pose de la batterie
- Dépose et pose du filtre à air (Voir le CHAPITRE 15.)
- Dépose et pose du couvercle du moteur (Voir le CHAPITRE 11A, 11B, 11C.)
- Dépose et pose du radiateur (Voir le CHAPITRE 14.)
- Dépose et pose de l'ensemble relais bougie de préchauffage et électrovanne <4M4>
- Dépose et pose de l'échangeur thermique <4M4> (Voir le CHAPITRE 15.)



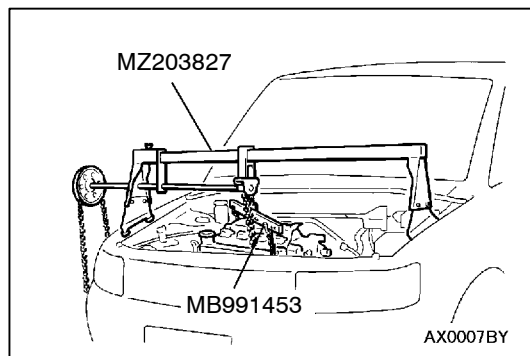
AX1247CA

Procédure de dépose

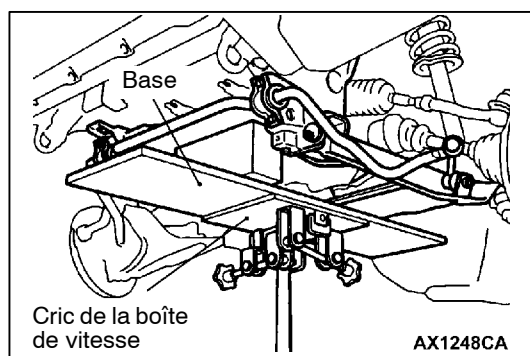
- Attache de flexible de frein (Voir le CHAPITRE 33A - Ensemble bras inférieur.)
- Boulon de raccordement entre la direction et le joint (Voir le CHAPITRE 37A - Boîtier et timonerie de direction assistée.)
- Boulon de fixation du flexible de pression de la direction assistée (Voir le CHAPITRE 37A - Boîtier et timonerie de direction assistée.)



- Boulon de fixation du tube du radiateur d'huile de la B/A (Voir le CHAPITRE 23 - Refroidisseur d'huile de boîte de vitesses.)
- Tubulure à dépression (Voir le CHAPITRE 26 - Ensemble roue libre, Carter de différentiel.)
- 1. Boulon de fixation du moteur
- 2. Ecran de fixation du moteur
- 3. Support de fixation du moteur
- 4. Butée de fixation du moteur

**POINTS D'INTERVENTION POUR LA DEPOSE****◀A▶ DEPOSE DU BOULON ET DE L'ECROU DE FIXATION DU MOTEUR**

1. Utiliser un outil spécial pour soutenir le moteur.
2. Déposer les écrous et les boulons de fixation du moteur.

**◀B▶ DEPOSE DU SUPPORT DE FIXATION DU MOTEUR**

1. Soutenir la traverse N°1 à l'aide du cric de la boîte de vitesse.
2. Dévisser l'écrou de fixation de la traverse N°1 et abaisser la traverse N°1 afin de déposer la fixation du moteur.

VERIFICATION

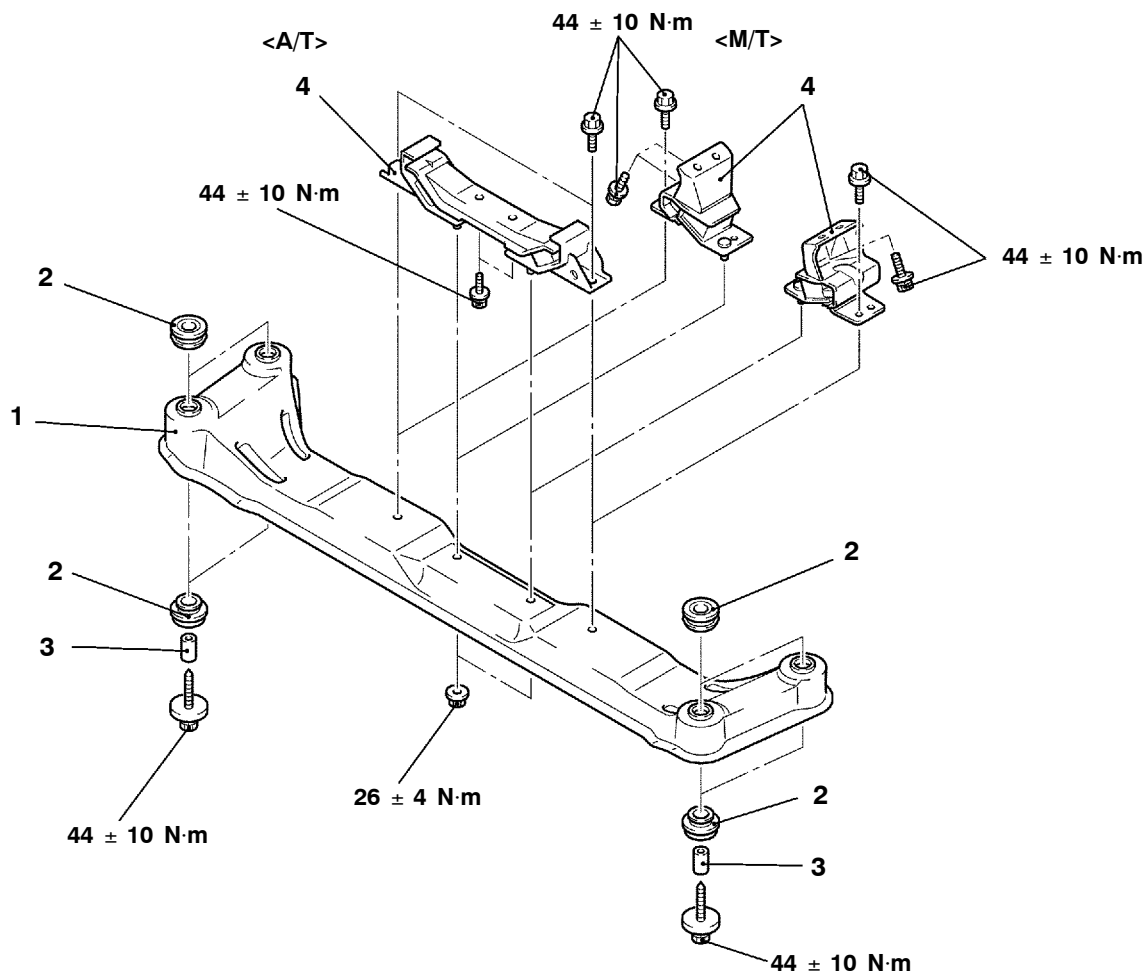
- Vérifier si le support de fixation du moteur est fendillé, déchiré ou déformé.
- Vérifier si les butées de fixation du moteur sont déformées.

FIXATION DE LA BOÎTE DE VITESSE

DEPOSE ET POSE

Opérations précédant la dépose et succédant à la pose

Lever l'ensemble moteur et boîte de vitesse jusqu'à ce que son poids ne s'exerce pas sur le silent-bloc, et le soutenir solidement.



AX1815CA

Procédure de dépose

1. Ensemble traverse centrale de fixation de la boîte de vitesse
2. Bague de fixation de la boîte de vitesse

3. Collerette
4. Ensemble silent-bloc de fixation de la boîte de vitesse

VERIFICATION

- Vérifier si le silent-bloc de fixation de la boîte de vitesse est fendillé, déchiré ou déformé.
- Vérifier si la traverse centrale de fixation de la boîte de vitesse est fendillée ou endommagée.

TRAVERSE N°1

DEPOSE ET POSE

Attention

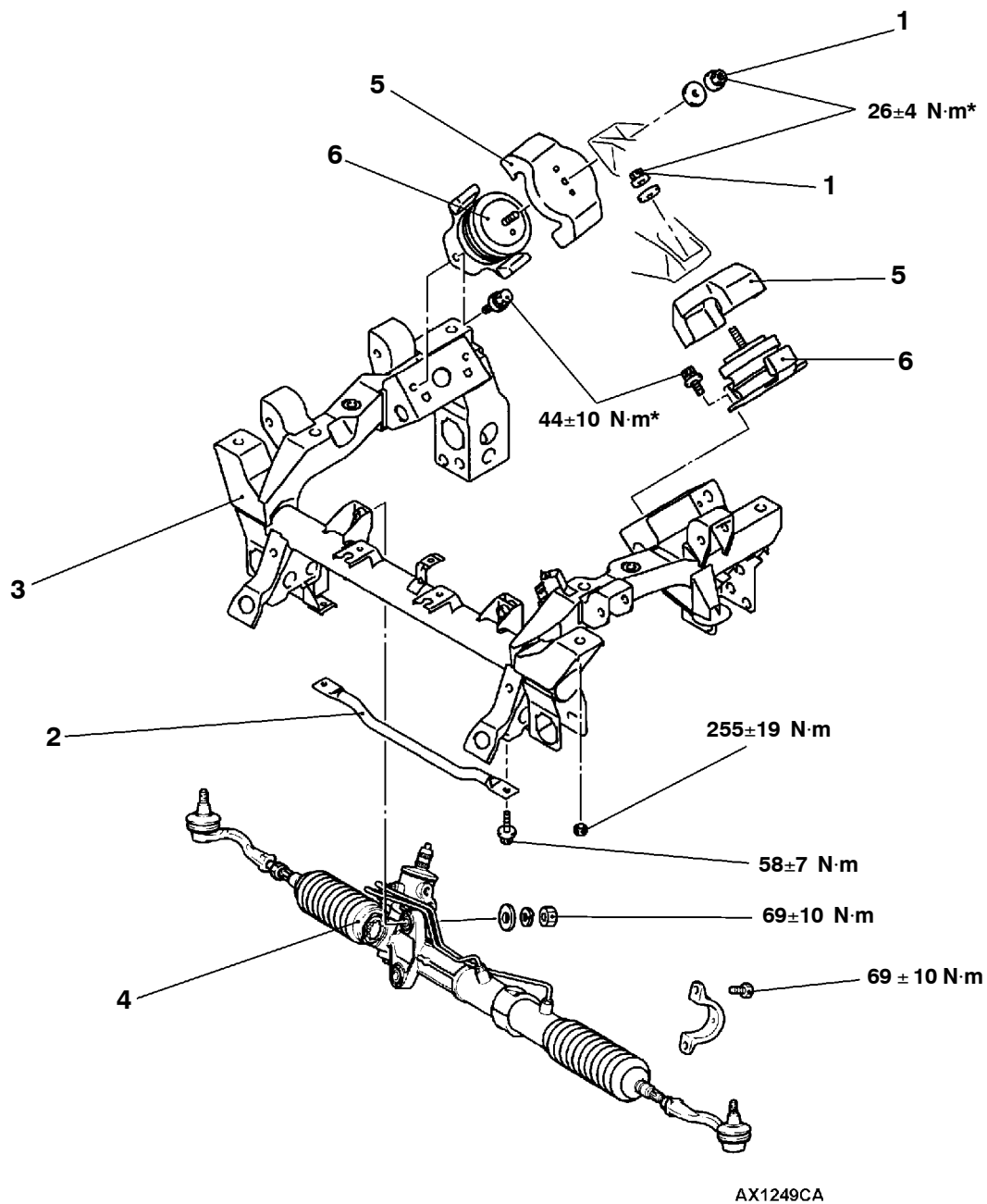
1. Avant de déposer le volant et l'ensemble module de sac gonflable, voir systématiquement le CHAPITRE 52B - Précautions concernant l'entretien, Module de sac gonflable et unité de contact. Par ailleurs, placer les roues avant en les orientant de face et retirer la clé de contact. A défaut de procéder ainsi, le ressort-moteur SRS risque d'être endommagé, empêchant ainsi le fonctionnement du sac gonflable SRS et causant des blessures graves.
2. *: signale les pièces qui doivent être tout d'abord serrées, puis serrées à fond après avoir placé le véhicule horizontalement et chargé le poids maximum du moteur sur la caisse du véhicule.

Opération précédant la dépose

- Dépose de la tôle de garde
- Dépose de l'arbre de roue
(Voir le CHAPITRE 26.)
- Dépose de l'ensemble coquille de différentiel et traverse N°2 (Voir le CHAPITRE 26 - Ensemble roue libre, Carter de différentiel.)
- Dépose du bras supérieur
(Voir le CHAPITRE 33A.)
- Dépose du bras inférieur
(Voir le CHAPITRE 33A.)
- Dépose de la barre stabilisatrice
(Voir le CHAPITRE 33A.)
- Dépose du filtre à air <4M4>
(Voir le CHAPITRE 15.)
- Dépose du radiateur d'air de suralimentation <4M4>
(Voir le CHAPITRE 15.)
- Dépose du couvercle du moteur
(Voir le CHAPITRE 11A - Courroie de distribution.)
- Dépose du radiateur
(Voir le CHAPITRE 14.)
- Vidange du liquide de direction assistée
(Voir le CHAPITRE 37A - Vérification pouvant être effectuée sur le véhicule.)

Opérations succédant à la pose

- Pose de l'ensemble coquille de différentiel et traverse N°2 (Voir le CHAPITRE 26 - Ensemble roue libre, Carter de différentiel.)
- Pose de l'arbre de roue
(Voir le CHAPITRE 26.)
- Pose du bras inférieur
(Voir le CHAPITRE 33A.)
- Pose du bras supérieur
(Voir le CHAPITRE 33A.)
- Pose de la barre stabilisatrice
(Voir le CHAPITRE 33A.)
- Pose du filtre à air <4M4>
(Voir le CHAPITRE 15.)
- Pose du radiateur d'air de suralimentation <4M4>
(Voir le CHAPITRE 15.)
- Pose du radiateur
(Voir le CHAPITRE 14.)
- Alimentation en liquide de direction assistée
(Voir le CHAPITRE 37A - Vérification pouvant être effectuée sur le véhicule.)
- Purge de la canalisation du liquide de direction assistée
(Voir le CHAPITRE 37A - Vérification pouvant être effectuée sur le véhicule.)
- Appuyer sur le pare-poussière avec le doigt afin de vérifier s'il est fendillé ou endommagé.
- Vérification de la position du volant de direction avec les roues positionnées de face
- Vérification et réglage du parallélisme des roues avant
(Voir le CHAPITRE 37A - Vérification pouvant être effectuée sur le véhicule.)
- Pose de la tôle de garde
- Pose du couvercle du moteur
(Voir le CHAPITRE 11A - Courroie de distribution.)

**Procédure de dépose**

◀A▶

1. Ecrus de fixation du moteur

◀B▶

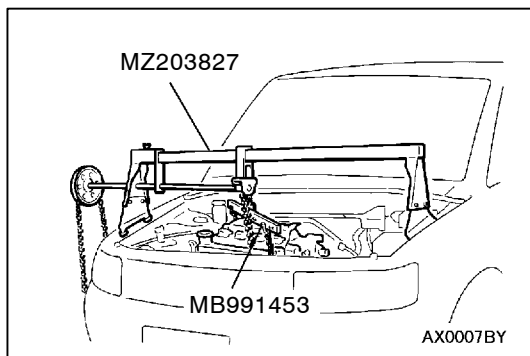
2. Barre de renfort avant

3. Ensemble traverse N°1

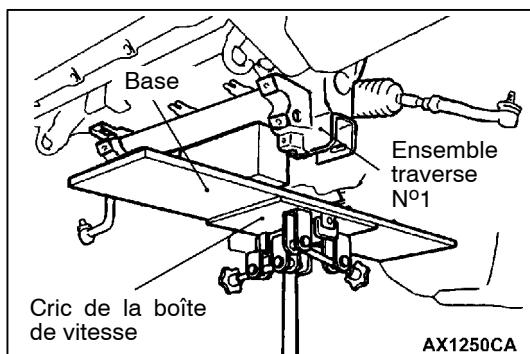
4. Direction assistée et timonerie

5. Butée de fixation du moteur

6. Fixation du moteur

**POINTS D'INTERVENTION POUR LA DEPOSE****◀A▶ DEPOSE DE L'ECROU DE FIXATION DU MOTEUR**

1. Utiliser l'outil spécial pour soutenir le moteur.
2. Retirer les écrous de fixation du moteur.

**◀B▶ DEPOSE ENSEMBLE CHASSIS AVANT**

Utiliser un cric de boîte de vitesse pour soutenir et déposer la traverse N°1.

VERIFICATION

- Vérifier si la traverse N°1 est fendillé et endommagé.

NOTE